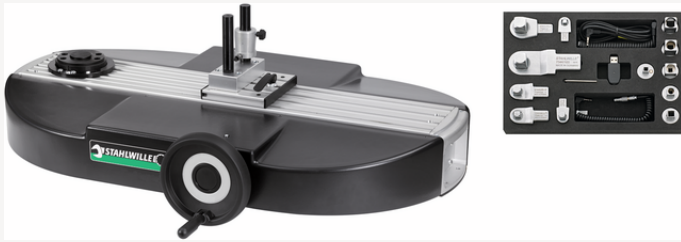


elektronische Kalibrieranlagen perfectControl® Nr. 7794, komplett

7794



Art.No. **96521077**
GTIN **4018754214662**
Model **7794-1/1000**

Bezeichnung.

Kalibrieranlage, komplett Mess-B.1-1000N·m f.Messwertaufnehmer

Eigenschaften.

Die perfectControl® Kalibriereinrichtung mit manuellem Antrieb verringert in erheblichem Maße den Kraft- und Zeitaufwand für Kalibrierungen und Justierungen von Drehmomentschlüsseln.

- Messung ohne Verschiebung des Kraftangriffspunkts
- Vermeidung von Fehlmessungen mithilfe der präzise gelagerten Spindel und dem ergonomisch geformten Handrad
- extrem präzise kalibrieren durch Optimierung der Lagerung und der Vierkantaufnahmen der Messwertaufnehmer
- schneller und problemloser Wechsel der Messwertaufnehmer durch QuickRelease-Verriegelung
- komfortable Tastenbedienung für Messungen im Uhrzeigersinn und gegen den Uhrzeigersinn mit automatischer Geschwindigkeitsanpassung
- Zeitersparnis durch Fixierung der Brückenauflage mit einhändig bedienbarem Exzenter-Spanner
- Übertragung der Messwerte per USB-Schnittstelle auf einen PC zur Weiterverarbeitung und Archivierung
- ein Kalibrierschein kann nach der Kalibrierung ausgedruckt oder als PDF-Datei gespeichert werden
- Ein- und Ausgangskalibrierungen können dokumentiert werden
- bei der Kalibrierung wird DIN EN ISO 6789 in zahlreichen Sprachen unterstützt. Weitere Normen und Werksspezifikationen auf Anfrage
- aufrüstbar zur perfectControl Kalibriereinrichtung Nr. 7794-3 für Drehwinkelschlüssel
- Kalibrierungen bis 1000 N·m mithilfe der einfach zu montierenden Erweiterung Nr. 7791-1
- eingetragenes Design, Patente angemeldet
- auslösende und messende Drehmomentschlüssel können kalibriert werden
- Kalibrierung von Messwertaufnehmern mithilfe der Drehmoment-Referenzschlüssel Nr. 7770-100 und 7770-1000 auf Anfrage möglich
- die Lieferung erfolgt ohne Drehmomentschlüssel und Laptop

Inhalt 24-teilig:

4 Messwertaufnehmer

1 Verlängerung für den erweiterten Arbeitsbereich

6 Kalibrier-Vierkant-Einsteckwerkzeuge **Nr. 734K**: Gr. 4; 5; 12; 20; 40; 100

- 6 Vierkant-Adapter Nr. 409M, Nr. 7787, Nr. 7788, Nr. 7789, Nr. 7789-4, Nr. 7789-5
- 1 USB-Adapter Nr. 7757-1
- 1 Software Torkmaster Nr. 7731-1
- 1 Klinkensteckerkabel Nr. 7751
- 1 Spiralkabel Nr. 7752
- 1 Spiralkabel mit Klinkenstecker und Präzisionssteckverbinder mit Selbstverriegelung Nr. 7751-2
- 1 Kaltgerätekabelsatz
- 1 Winkelschraubendreher Nr. 10760CV: 2 mm

Vorteile.

Die elektronische perfectControl Kalibriereinrichtung mit manuellem Antrieb verringert in erheblichem Maße den Kraft- und Zeitaufwand für Kalibrierungen und Justierungen von Drehmomentschlüsseln.

Technische Attribute.

Bereich N·m	1-1000 N·m
Breite mm (b)	800 mm
Höhe mm (h)	820 mm
Länge mm (L)	1200 mm

Logistikdaten.

Tiefe mm (IFS)	1200
Breite mm (IFS)	800
Höhe mm (IFS)	820
Länge (verpackt, mm)	1200
Breite (verpackt, mm)	800
Höhe (verpackt, mm)	820
Volumen (verpackt, dm ³)	787.2 dm ³
Art.-Nr.	96521077
Gewicht (brutto, kg)	102,000
Gewicht PAP (kg)	0,000
Gewicht PVC (kg)	0,000
GTIN	4018754214662
Ursprungsland	GERMANY
Ursprungsregion	Nordrhein-Westfalen
WEEE/ElektroG	Großgeräte B2B
Zolltarifnr	90318080
Packnorm	1
Gewicht (g)	101700 g

Varianten.

Art.-Nr.	Artikelnr (ERP)	Bezeichnung	GTIN
96521076	7794-1/400	Kalibrieranlage, komplett Mess-B.1-400N·m f.Messwertaufnehmer	4018754214655

96521077	7794-1/1000	Kalibrieranlage, komplett Mess- B.1-1000N·m f.Messwertaufnehmer	4018754214662
96521078	7794-2/400	Kalibrieranlage, komplett Mess- B.1-400N·m f.Messwertaufnehmer	4018754214679
96521079	7794-2/1000	Kalibrieranlage, komplett Mess- B.1-1000N·m f.Messwertaufnehmer	4018754214686

GTIN-Code.



Bilder.

STÄHLWILLE

Komplette perfectControl Kalibrieranlagen
mit aufeinander abgestimmten
Komponenten

1000 N·m
 400 N·m
 100 N·m
 40 N·m
 10 N·m
 4 N·m
 1 N·m
 0,4 N·m
 0,1 N·m
 0,04 N·m
 0,01 N·m
 0,004 N·m
 0,001 N·m
 0,0004 N·m
 0,0001 N·m
 0,00004 N·m
 0,00001 N·m

Modell	1000 N·m	400 N·m	100 N·m	40 N·m	10 N·m	4 N·m	1 N·m	0,4 N·m	0,1 N·m	0,04 N·m	0,01 N·m	0,004 N·m	0,001 N·m	0,0004 N·m	0,0001 N·m
1000 N·m	✓	✓	✓	✓	✓	✓	✓	✓	✓	✓	✓	✓	✓	✓	✓
400 N·m	✓	✓	✓	✓	✓	✓	✓	✓	✓	✓	✓	✓	✓	✓	✓
100 N·m	✓	✓	✓	✓	✓	✓	✓	✓	✓	✓	✓	✓	✓	✓	✓
40 N·m	✓	✓	✓	✓	✓	✓	✓	✓	✓	✓	✓	✓	✓	✓	✓
10 N·m	✓	✓	✓	✓	✓	✓	✓	✓	✓	✓	✓	✓	✓	✓	✓
4 N·m	✓	✓	✓	✓	✓	✓	✓	✓	✓	✓	✓	✓	✓	✓	✓
1 N·m	✓	✓	✓	✓	✓	✓	✓	✓	✓	✓	✓	✓	✓	✓	✓
0,4 N·m	✓	✓	✓	✓	✓	✓	✓	✓	✓	✓	✓	✓	✓	✓	✓
0,1 N·m	✓	✓	✓	✓	✓	✓	✓	✓	✓	✓	✓	✓	✓	✓	✓
0,04 N·m	✓	✓	✓	✓	✓	✓	✓	✓	✓	✓	✓	✓	✓	✓	✓
0,01 N·m	✓	✓	✓	✓	✓	✓	✓	✓	✓	✓	✓	✓	✓	✓	✓
0,004 N·m	✓	✓	✓	✓	✓	✓	✓	✓	✓	✓	✓	✓	✓	✓	✓
0,001 N·m	✓	✓	✓	✓	✓	✓	✓	✓	✓	✓	✓	✓	✓	✓	✓
0,0004 N·m	✓	✓	✓	✓	✓	✓	✓	✓	✓	✓	✓	✓	✓	✓	✓
0,0001 N·m	✓	✓	✓	✓	✓	✓	✓	✓	✓	✓	✓	✓	✓	✓	✓

STAHLWILLE Eduard Wille GmbH & Co. KG

Lindenallee 27 · 42349 Wuppertal · Deutschland · Tel.: +49 202 4791-0 · Fax: +49 202 4791-200

info@stahlwille.de · www.stahlwille.com

Copyright by STAHLWILLE Eduard Wille GmbH & Co. KG, Wuppertal