



## IMPACT-Steckschlüsseinsätze TORX® 1/2"

2308TX

Art.No. 23080010  
GTIN 4018754015276  
Model 2308TX IMP E 10

**Bezeichnung.** IMPACT-Steckschlüsseinsatz 1/2 " E10 L.38mm

**Eigenschaften.**

- 1/2" Innenvierkant-Antrieb
- für Außen-TORX® Schrauben
- für Kraftschrauber
- Chrome-Alloy-Steel, phosphatiert

### Vorteile.

1/2" Innen-4kant -Antrieb.

### Produkt-Highlights.



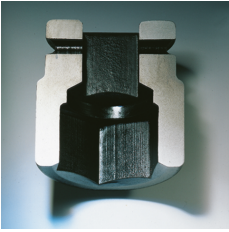
#### **Leistungsfähig und belastbar.**

Die Einsätze werden aus hochwertigem Chrome-Alloy-Steel gefertigt. Sie werden im Ölbad spannungs- und verzugsfrei gehärtet.



#### **Optimierte Funktionalität.**

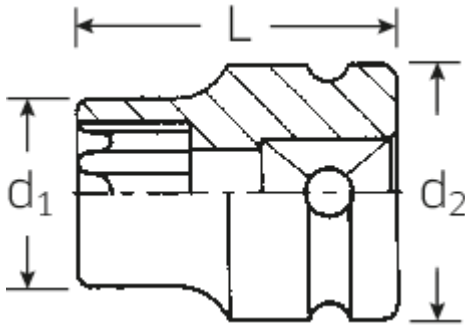
Alle IMPACT-Steckschlüsseinsätze besitzen eine durchgehende Querbohrung für den Verbindungstift sowie eine tiefe Rille für den Sicherungs-Gumming. Der Sicherungstift wird bei der Anwendung nicht belastet.



### Hohe Passgenauigkeit.

Die hohe Passgenauigkeit durch enge Toleranzen garantiert eine optimale, spielfreie Übertragung der Kräfte auf den Steckschlüsseinsatz.

## Technische Zeichnung.



## Technische Attribute.

Abtriebsprofil	TORX®
Abtriebsprofil TORX® (mm)	9,4 mm
Antriebsvierkant innen (Zoll)	1/2 "
d1	14 mm
d2	25 mm
Größe Abtriebsprofil	E10
Länge mm (L)	38 mm

## Logistikdaten.

Tiefe mm (IFS)	38
Breite mm (IFS)	25
Höhe mm (IFS)	25
Länge (verpackt, mm)	150
Breite (verpackt, mm)	70
Höhe (verpackt, mm)	45
Volumen (verpackt, dm3)	0.4725 dm3
Art.-Nr.	23080010
Gewicht (brutto, kg)	0,670
Gewicht PAP (kg)	0,000
Gewicht PVC (kg)	0,007
GTIN	4018754015276
Ursprungsland	GERMANY
Ursprungsregion	Nordrhein-Westfalen
WEEE/ElektroG	nicht ear-pflichtig
Zolltarifnr	82042000
Packnorm	10
Gewicht (g)	67 g

## Varianten.

Art.-Nr.	Artikelnr (ERP)	Bezeichnung	GTIN
23080010	2308TX IMP E 10	IMPACT-Steckschlüsseinsatz 1/2 " E10 L.38mm	4018754015276
23080012	2308TX IMP E 12	IMPACT-Steckschlüsseinsatz 1/2 " E12 L.38mm	4018754015283
23080014	2308TX IMP E 14	IMPACT-Steckschlüsseinsatz 1/2 " E14 L.38mm	4018754015290
23080016	2308TX IMP E 16	IMPACT-Steckschlüsseinsatz 1/2 " E16 L.38mm	4018754015306
23080018	2308TX IMP E 18	IMPACT-Steckschlüsseinsatz 1/2 " E18 L.38mm	4018754015313
23080020	2308TX IMP E 20	IMPACT-Steckschlüsseinsatz 1/2 " E20 L.38mm	4018754015320
23080024	2308TX IMP E 24	IMPACT-Steckschlüsseinsatz 1/2 " E24 L.41,2mm	4018754015337

## GTIN-Code.



## Zubehör.



39022030  
IMPACT-Sicherungsstift



39011940  
IMPACT-Sicherungsring

**STAHLWILLE Eduard Wille GmbH & Co. KG**

Lindenallee 27 · 42349 Wuppertal · Deutschland · Tel.: +49 202 4791-0 · Fax: +49 202 4791-200

info@stahlwille.de · www.stahlwille.com

Copyright by STAHLWILLE Eduard Wille GmbH & Co. KG, Wuppertal