

IMPACT-Steckschlüsseinsätze 1"

2609



Art.No. 26090027
GTIN 4018754016495
Model 2609 27

Bezeichnung. IMPACT-Steckschlüsseinsatz 1 " 27mm L.110mm

- Eigenschaften.**
- mit Sechskant
 - 1" Innenvierkant-Antrieb
 - für Kraftschrauber
 - für Radmuttern
 - lange Ausführung
 - mit reduziertem Durchmesser
 - Chrome-Alloy-Steel, brüniert

Vorteile.

1" Innen-4kant -Antrieb.

Produkt-Highlights.



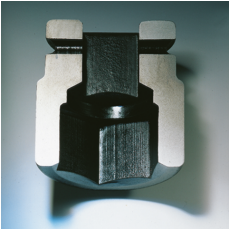
Leistungsfähig und belastbar.

Die Einsätze werden aus hochwertigem Chrome-Alloy-Steel gefertigt. Sie werden im Ölbad spannungs- und verzugsfrei gehärtet.



Optimierte Funktionalität.

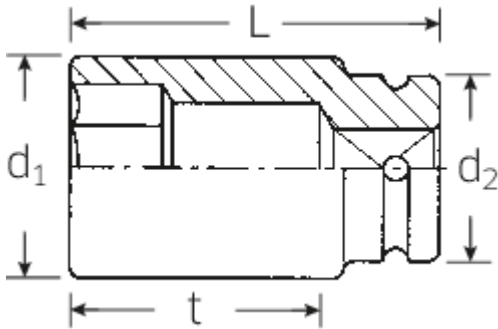
Alle IMPACT-Steckschlüsseinsätze besitzen eine durchgehende Querbohrung für den Verbindungsstift sowie eine tiefe Rille für den Sicherungs-Gummiring. Der Sicherungsstift wird bei der Anwendung nicht belastet.



Hohe Passgenauigkeit.

Die hohe Passgenauigkeit durch enge Toleranzen garantiert eine optimale, spielfreie Übertragung der Kräfte auf den Steckschlüsseinsatz.

Technische Zeichnung.



Technische Attribute.

| | |
|-------------------------------|-----------|
| Abtriebsprofil | Sechskant |
| Antriebsvierkant innen (Zoll) | 1 " |
| d1 | 42,3 mm |
| d2 | 54 mm |
| Länge mm (L) | 110 mm |
| Schlüsselweite [mm] | 27 mm |
| t | 80 mm |

Logistikdaten.

| | |
|--------------------------------------|-----------------------|
| Tiefe mm (IFS) | 110 |
| Breite mm (IFS) | 55 |
| Höhe mm (IFS) | 55 |
| Länge (verpackt, mm) | 120 |
| Breite (verpackt, mm) | 120 |
| Höhe (verpackt, mm) | 60 |
| Volumen (verpackt, dm ³) | 0.864 dm ³ |
| Art.-Nr. | 26090027 |
| Gewicht (brutto, kg) | 2,012 |
| Gewicht PAP (kg) | 0,000 |
| Gewicht PVC (kg) | 0,007 |
| GTIN | 4018754016495 |
| Ursprungsland | GERMANY |
| Ursprungsregion | Nordrhein-Westfalen |
| WEEE/ElektroG | nicht ear-pflichtig |
| Zolltarifnr | 82042000 |
| Packnorm | 2 |
| Gewicht (g) | 1001 g |

Varianten.

| Art.-Nr. | Artikelnr (ERP) | Bezeichnung | GTIN |
|----------|-----------------|--|---------------|
| 26090027 | 2609 27 | IMPACT-Steckschlüsseinsatz 1 " 27mm L.110mm | 4018754016495 |
| 26090030 | 2609 30 | IMPACT-Steckschlüsseinsatz 1 " 30mm L.110mm | 4018754016501 |
| 26090032 | 2609 32 | IMPACT-Steckschlüsseinsatz 1 " 32mm L.110mm | 4018754016518 |
| 26090033 | 2609 33 | IMPACT-Steckschlüsseinsatz 1 " 33mm L.110mm | 4018754016525 |

GTIN-Code.



STAHLWILLE Eduard Wille GmbH & Co. KG

Lindenallee 27 · 42349 Wuppertal · Deutschland · Tel.: +49 202 4791-0 · Fax: +49 202 4791-200

info@stahlwille.de · www.stahlwille.com

Copyright by STAHLWILLE Eduard Wille GmbH & Co. KG, Wuppertal