



Line Maintenance-Set (zöllig) im Werkzeug-Trolley Nr. 13217 163- teilig

13214A/1 WT/LR

Art.No. 98814935

GTIN 4018754348381

Model 13214A/1 WT/LR

Bezeichnung.

Line Maintenance-Set (zöllig) im Werkzeug-Trolley Nr. 13217 13214A/1 WT/LR
L.381mm B.581mm H.455mm 163 St.

Eigenschaften.

Top-Features Werkzeug-Trolley:

- für die Wartung an Flugzeugen und Hubschraubern
- im extrem robuster und belastbarer Werkzeug-Trolley aus Polypropylen
- für den professionellen Einsatz
- 5 leicht entnehmbare, mit transparentem Deckel verschließbare Schubladen:
 - 1 herausnehmbare Ablage mit 2 Griffen
 - 2 transparente Schubladendeckel unter dem oberen Deckel
 - 2 leicht laufende Doppelrollen an der Teleskopgriffseite
- Schubladen durch transparenten Deckel als separate Werkzeugbox nutzbar
- mit Auszug-Stopp in 2 verschiedenen Höhen
- mit einem oberen und einem vorderen, abnehmbaren Deckel
- ausziehbarer Teleskopgriff und 2 seitliche Tragegriffe
- resistent gegen Skydrol, Aceton, Benzin und Hydrauliköle
- durch Vorhängeschloss an 3 Positionen verschließbar
- mit dem Werkzeugeinlagen-Baukastensystem Tool Control System (TCS)

163-teiliger Inhalt in TCS-Einlagen:

96831106, TCS 13214A/1 WT/LM 1

10 Steckschlüsseleinsätze mit Doppelsechskant 1/4" **Nr. 40aD:** 3/16; 7/32; 1/4; 9/32; 5/16; 11/32; 3/8; 7/16; 1/2; 9/16"

8 Steckschlüsseleinsätze mit Doppelsechskant 3/8" **Nr. 45a:** 1/2; 9/16; 19/32; 5/8; 11/16; 3/4; 15/16; 1

4 Steckschlüsseleinsätze mit Doppelsechskant 3/8" **Nr. 46a:** 5/8; 11/16; 3/4; 7/8

2 QuickRelease-Verlängerungen 1/4" **Nr. 408QR:** L. 55; 150 mm

1 QuickRelease-Kardangelenke 1/4" **Nr. 407/1QR:** L. 45 mm

1 Übergangsteil 1/4" zu 3/8" **Nr. 409M:** L. 13 mm

1 QuickRelease-Feinzahnknarre 1/4" **Nr. 415QR N:** L. 117 mm

1 Bit-Feinzahnknarre 1/4" **Nr. 415SGB N:** L. 117 mm

1 Bit-Halter 1/4" **Nr. 412:** L. 25 mm

2 QuickRelease-Verlängerungen 3/8" **Nr. 426QR:** L. 75; 240 mm

1 QuickRelease-Kardangelenke 3/8" **Nr. 428/1QR:** L. 60 mm

1 Reduzierstück 3/8" zu 1/4" **Nr. 431:** L. 28 mm

1 Übergangsteil 3/8" zu 1/2" **Nr. 432M:** L. 16 mm

1 QuickRelease-Feinzahnknarre 3/8" **Nr. 435QR N:** L. 193 mm

1 Bit-Halter 5/16" **Nr. 443**: L. 32 mm
1 Bitratsche 1/4" **Nr. 4008-1**
1 Bit-Set **Nr. 1208**: 1 Schnellwechselhalter 1/4" | L. 25 mm: SL4,5;6,5;8 mm | PH1;2;3 (2x) | T6;15;20 | T-SET 4;6;8;10 (2x) | INHEX 5/64;9/64;1/8;3/16;5/32;7/64;3/32;7/32" | Adapter 1/4" 4KT/6KT | 30-teilig
1 Steckgriff 1/4" **Nr. 400**: L. 150 mm

96831107, TCS 13214A/1 WT/LM 2

1 QuickRelease-Kurbel 3/8" **Nr. 453QR**: L. 408 mm
1 Präzisions-Fühlerlehre **Nr. 11095/20**: 0,05; 0,10; 0,15; 0,20; 0,25; 0,30; 0,35; 0,40; 0,45; 0,50; 0,55; 0,60; 0,65; 0,70; 0,75; 0,80; 0,85; 0,90; 0,95; 1,00 mm
1 Kabelmesser **Nr. 12320**: Klingenlänge 90 mm
1 Krallengreifer **Nr. 12922**: L. 540 mm
1 Reifenprofilmessschieber **Nr. 12900/3**: L. 150 mm
1 Einmaulschlüssel, verstellbar **Nr. 4025 6**, SW max.24 mm
1 Ringmaulschlüssel OPEN BOX **Nr. 13a**: 1.1/8" L. 330 mm
10 Steckschlüsseleinsätze mit Doppelsechskant, lang 1/4" **Nr. 40aDL**: 3/16; 7/32; 1/4; 9/32; 5/16; 11/32; 3/8; 7/16; 1/2; 9/16"
5 Gelenk-Steckschlüsseleinsätze mit Doppelsechskant 1/4" **Nr. 402a**: 1/4; 5/16; 3/8; 7/16; 1/2"

96831108, TCS 13214A/1 WT/LM 5

1 Kunststoffschaber **Nr. 10681**: L. 175 mm
1 Kunststoffschaber **Nr. 10680**: L. 174 mm
1 Kunststoffschaber **Nr. 10679**: L. 170 mm
1 Kunststoffschaber **Nr. 10678**: L. 170 mm
2 Schlitzschraubendreher DRALL+ **Nr. 4622**: 1,0 x 5,5 X 100; 1,2 x 8,0 x 150 mm
3 Kreuzschlitzschraubendreher **Nr. 4632**: PH1; PH2; PH3
1 Rundahle **Nr. 10758**: L. 280 mm
1 Hakenwerkzeug **Nr. 13001**: 45° gewinkelt L. 155 mm
1 Winkelschraubendreher-Satz **Nr. 10767a/13**: 0,05; 1/16; 5/64; 3/32; 7/64; 1/8; 9/64; 5/32; 3/16; 7/32; 1/4; 5/16; 3/8"
1 Splintzieher **Nr. 13009**: L. 265 mm

96831109, TCS 13214A/1 WT/LM 6

22 Ringmaulschlüssel OPEN BOX **Nr. 13a**: 3/16; 13/64; 7/32; 15/64; 1/4; 9/32; 5/16; 11/32; 3/8; 7/16; 1/2; 9/16; 19/32; 5/8; 11/16; 3/4; 25/32; 13/16; 7/8; 15/16; 1.1/16"
6 Ratschenringmaulschlüssel gewinkelt **Nr. 17a**: 1/4; 5/16; 3/8; 7/16; 1/2; 9/16"

96831102, TCS 13214/1 WT/LM 3

1 Messschieber **Nr. 12900N**: L. 150 mm
1 Teleskopspiegel **Nr. 12921M**: L. 178-921 mm
1 Wasserpumpenzange FastGRIP**Nr. 6572**: L. 240 mm
1 Drahtwirbelzange **Nr. 6575 1**: L. 230 mm
1 Gripzange **Nr. 6564 2**: L. 175 mm
1 Elektronik-Seitenschneider **Nr. 6707**: L. 115 mm
1 Kombizange **Nr. 6700**: L. 160 mm
1 Telefonzange **Nr. 6731**: L. 200 mm

96831103, TCS 13214/1 WT/LM 4

4 Splinttreiber **Nr. 109**: 1,4; 2,8; 3,4; 3,9 mm
1 Schlosserhammer **Nr. 10961**: 500 g
1 Schonhammer **Nr. 10959**: D.35 mm
1 Stahl-Maßstab **Nr. 13110**: L. 300 mm
1 Messingdorn **Nr. 12495**: L. 200 mm
1 Reißnadel **Nr. 12321**: L. 250 mm
1 Stift-Magnetheber **Nr. 12601**: L. 145 mm

1 Rollbandmaß Nr. 12935/3: L. 3 m
1 LED-Taschenlampe Nr. 13128: L. 130 mm

Technische Attribute.

Anzahl Werkzeuge	163 St.
Breite mm (b)	581 mm
Höhe mm (h)	455 mm
Länge mm (L)	381 mm

Logistikdaten.

Tiefe mm (IFS)	590
Breite mm (IFS)	400
Höhe mm (IFS)	480
Länge (verpackt, mm)	590
Breite (verpackt, mm)	400
Höhe (verpackt, mm)	480
Volumen (verpackt, dm ³)	113.28 dm ³
Art.-Nr.	98814935
Gewicht (brutto, kg)	29,500
Gewicht PAP (kg)	1,500
Gewicht PVC (kg)	0,000
GTIN	4018754348381
Ursprungsland	GERMANY
Ursprungsregion	Nordrhein-Westfalen
WEEE/ElektroG	nicht ear-pflichtig
Zolltarifnr	82060000
Packnorm	1
Gewicht (g)	28000 g

Stückliste.



61015939
TCS-Einlage



61015938
TCS-Einlage



61015936
TCS-Einlage



61015934
TCS-Einlage



61015522
TCS-Einlage



61015517
TCS-Einlage



12021500
QuickRelease-
Kardangelen



11021500
QuickRelease-
Kardangelen



81091311
Tragekasten



67313200
Telefonzange



67003160
Kombinationszange



46323303
Kreuzschlitzschrauben
dreher DRALL+



46323301
Kreuzschlitzschrauben
dreher DRALL+



46223555
Schlitzschraubendrehe
r DRALL+



96080030
Bit-Box Air



72060204
Kunststoffschaber



72060203
Kunststoffschaber



72060202
Kunststoffschaber



72060201
Kunststoffschaber



12011510
QR-
Steckschlüsselverlänge
rung



12011503
QR-
Steckschlüsselverlänge
rung



11011506
QR-
Steckschlüsselverlänge
rung



11011502
QR-
Steckschlüsselverlänge
rung



96435700
Kugelkopf-
Winkelschraubendrehe
r-Satz



67076000
Elektronik-
Seitenschneider



41473434
Ratschenringmaulschlü
ssel



41473232
Ratschenringmaulschlü
ssel



41472828
Ratschenringmaulschlü
ssel



41472424
Ratschenringmaulschlüssel



41472020
Ratschenringmaulschlüssel



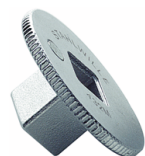
41471616
Ratschenringmaulschlüssel



77130000
Messingdorn



12180030
Bit-Halter



12030010
Vergrößerungsstück



12030001
Reduzierstück



11180010
Bit-Halter



11030010
Vergrößerungsstück



77592001
Rund-Ahle



74240002
Präzisions-Fühlerlehre



65642175
Gripzange



77020000
Kabelmesser



77100000
Reißnadel



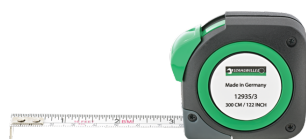
77401057
Teleskop-Edelstahlspiegel



77371004
Reifenprofil-Messschieber



77460001
Stahl-Maßstab



77040010
Rollbandmaß



77371001
Messschieber



01530012
Steckschlüsseleinsatz



01530014
Steckschlüsseleinsatz



01530016
Steckschlüsseleinsatz



01530018
Steckschlüsseleinsatz



01530020
Steckschlüsseleinsatz



01530022
Steckschlüsseleinsatz



01530024
Steckschlüsseleinsatz



01530028
Steckschlüsseleinsatz



01530032
Steckschlüsseleinsatz



01530034
Steckschlüsseleinsatz



70090007
Splinttreiber



70090006
Splinttreiber



70090005
Splinttreiber



70090002
Splinttreiber



77101010
Splintzieher



77101001
Hakenwerkzeug



77401103
Krallengreifer



70191035
Schonhammer



70110011
Schlosserhammer



65726240
Wasserpumpenzange
FastGRIP



65751220
Drahtwirbelzange



46323002
Kreuzschlitzschraubendreher
DRALL+



46223080
Schlitzschraubendreher
DRALL+



11132020
Bit-Feinzahnknarre



18120001
Bit-
Ratschenschraubendreher



12111020
QR-Feinzahnknarre



11111020
QR-Feinzahnknarre



11050011
Steckgriff



12100005
QR-Kurbel



02420044
Steckschlüsseinsatz



02420040
Steckschlüsseinsatz



02420038
Steckschlüsseinsatz



02420036
Steckschlüsseinsatz



02410048
Steckschlüsseinsatz



02410046
Steckschlüsseinsatz



02410040
Steckschlüsseinsatz



02410038
Steckschlüsseinsatz



02410036
Steckschlüsseinsatz



02410035
Steckschlüsseinsatz



02410034
Steckschlüsseinsatz



02410032
Steckschlüsseinsatz



01540032
Gelenk-
Steckschlüsseinsatz



01540028
Gelenk-
Steckschlüsseinsatz



01540024
Gelenk-
Steckschlüsseinsatz



01540020
Gelenk-
Steckschlüsseinsatz



01540016
Gelenk-
Steckschlüsseinsatz



01640034
Steckschlüsseinsatz



01640032
Steckschlüsseinsatz



01640028
Steckschlüsseinsatz



01640024
Steckschlüsseinsatz



01640022
Steckschlüsseinsatz



01640020
Steckschlüsseinsatz



01640018
Steckschlüsseinsatz



01640016
Steckschlüsseleinsatz



01640014
Steckschlüsseleinsatz



01640012
Steckschlüsseleinsatz



40485252
Ringmaulschlüssel



40485050
Ringmaulschlüssel



40484848
Ringmaulschlüssel



40484646
Ringmaulschlüssel



40484444
Ringmaulschlüssel



40484242
Ringmaulschlüssel



40484141
Ringmaulschlüssel



40484040
Ringmaulschlüssel



40483838
Ringmaulschlüssel

40483636
Ringmaulschlüssel



40483535
Ringmaulschlüssel



40483434
Ringmaulschlüssel



40483232
Ringmaulschlüssel



40482828
Ringmaulschlüssel



40482424
Ringmaulschlüssel



40482222
Ringmaulschlüssel



40482020
Ringmaulschlüssel



40481818
Ringmaulschlüssel

40481616
Ringmaulschlüssel

40481515
Ringmaulschlüssel

40481414
Ringmaulschlüssel



40481313
Ringmaulschlüssel



40481212
Ringmaulschlüssel



40250106
Einmaulschlüssel
verstellbar



77490006
LED-Taschenlampe



77260026
Stift-Magnetheber

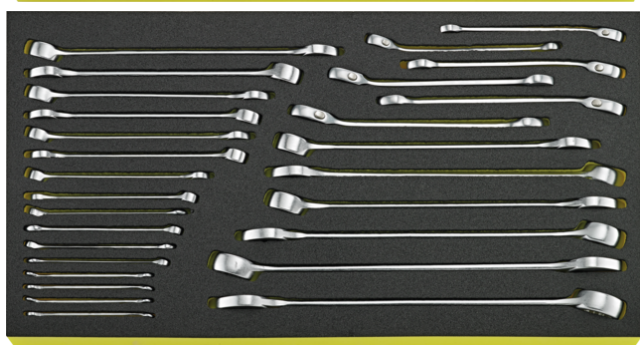
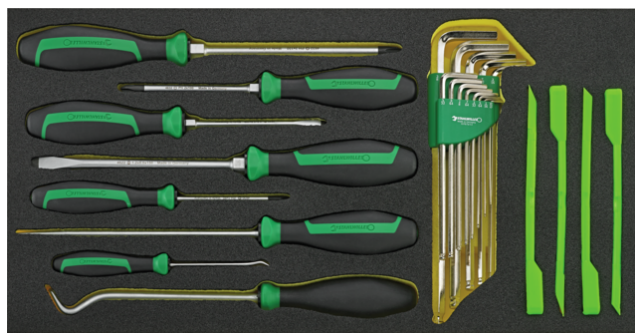
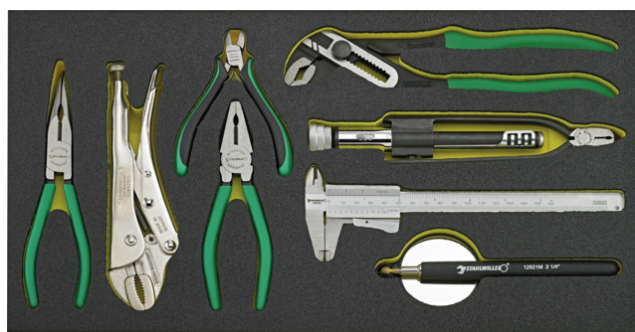
Varianten.

Art.-Nr.	Artikelnr (ERP)	Bezeichnung	GTIN
98814935	13214A/1 WT/LR	Line Maintenance-Set (zöllig) im Werkzeug-Trolley Nr. 13217 13214A/1 WT/LR L.381mm B.581mm H.455mm 163 St.	4018754348381

GTIN-Code.



Bilder.



STAHLWILLE Eduard Wille GmbH & Co. KG
Lindenallee 27 · 42349 Wuppertal · Deutschland · Tel.: +49 202 4791-0 · Fax: +49 202 4791-200
info@stahlwille.de · www.stahlwille.com

Copyright by STAHLWILLE Eduard Wille GmbH & Co. KG, Wuppertal