

AOG-Kit für Flugzeuge im Werkzeug-Trolley Nr. 13217 179-teilig

13224a WT/TS

Art.No. **98814910**
GTIN **4018754247653**
Model **13224A WT/TS**



Bezeichnung.

AOG-Kit für Flugzeuge im Werkzeug-Trolley 13224a WT/TS L.381mm B.581mm H.455mm 179 St.

Eigenschaften.

Top-Features Werkzeug-Trolley:

- für die Wartung an Flugzeugen und Hubschraubern
- robuster und belastbarer Werkzeug-Trolley aus Polypropylen für den professionellen Einsatz
- 6 leicht entnehmbare, verschließbare Schubladen mit Auszug-Stopp in 2 verschiedenen Höhen
- 1 herausnehmbare Ablage mit 2 Griffen
- 2 transparente Schubladendeckel unter dem oberen Deckel
- 2 leicht laufende Doppelrollen an der Teleskopgriffseite
- Schubladen durch transparente Deckel als separate Werkzeugboxen nutzbar
- mit einem oberen und einem vorderen, abnehmbaren Deckel
- ausziehbarer Teleskopgriff und 2 seitliche Tragegriffe
- resistent gegen Skydrol, Aceton, Benzin und Hydrauliköle
- durch Vorhängeschloss an 3 Positionen verschließbar
- mit dem Werkzeugeinlagen-Baukastensystem Tool Control System (TCS)

Inhalt: 179 Werkzeuge, in TCS-Einlagen

96830110, TCS 13217 WT 1/4-3/8

1 QuickRelease-Feinzahnknarre 1/4" **Nr. 415QR N:** L. 117 mm

10 Steckschlüsseleinsätze mit Doppelsechskant 1/4" **Nr. 40aD:** 3/16; 7/32; 1/4; 9/32; 5/16; 11/32; 3/8; 7/16; 1/2; 9/16"

2 QuickRelease-Verlängerungen 1/4" **Nr. 408QR:** L. 55; 150 mm

1 Wobble-Drive-Verlängerung 1/4" **Nr. 405W/2:** L. 54 mm

1 QuickRelease-Kardangelenk 1/4" **Nr. 407QR:** L. 45 mm

1 Vergrößerungsstück **Nr. 409:** 1/4" innen zu 3/8" außen

1 Bit-Halter **Nr. 412:** 1/4"

1 QuickRelease-Feinzahnknarre 3/8" **Nr. 435QR N:** L. 193 mm

4 Steckschlüsseleinsätze mit Doppelsechskant 3/8" **Nr. 46a:** 5/8; 11/16; 3/4; 7/8"

8 Steckschlüsseleinsätze mit Doppelsechskant 3/8" **Nr. 45a:** 1/2; 9/16; 19/32; 5/8; 11/16; 3/4; 15/16; 1"

2 QuickRelease-Verlängerungen 3/8" **Nr. 426QR:** L. 75; 240 mm

1 Wobbel-Drive-Verlängerung 3/8" **Nr. 427W/3:** L. 76 mm

1 Quick-Release-Kardangelenk 3/8" **Nr. 428QR:** L. 60 mm

1 Vergrößerungsstück **Nr. 432 M:** 3/8 auf 1/2"

1 Reduzierstück **Nr. 431**: 3/8 auf 1/4"
1 Bit-Feinzahnknarre 1/4" **Nr. 415SGB**: L. 117 mm
1 Bit-Schraubendreher m. Ratsche 1/4" **Nr. 4008-1**: Klingen-L. 127 mm
1 Bit-Halter **Nr. 443**: 3/8"
1 Bit-Set **Nr. 1208**: 1 Schnellwechselhalter 1/4" | L. 25 mm: SL4,5;6,5;8 mm | PH1;2;3 (2x) | T6;15;20 | T-SET 4;6;8;10 (2x) | INHEX 5/64;9/64;1/8;3/16;5/32;7/64;3/32;7/32" | Adapter 1/4" 4KT/6KT | 30-teilig
1 Steckgriff 1/4" **Nr. 400**: L. 150 mm

96830111, TCS 13217 WT HAEMMER

4 Splinttreiber **Nr. 109**: 1,4; 2,8; 3,4; 3,9 mm
1 Schlosserhammer **Nr. 10961**: 500 g
1 Schonhammer **Nr. 10959N**: D.30 mm
1 Stahl-Maßstab **Nr. 13110**: L. 300 mm
1 Ringmaulschlüssel **Nr. 13 A**: 1.1/8"
1 Reißnadel **Nr. 12321**: L. 250 mm
1 Stift-Magnetheber **Nr. 12601**: L. 145 mm, D.6 mm, Zugkraft 500 g
1 Rollbandmaß **Nr. 12935/3**: L. 3 m
1 Messschieber **Nr. 12900N**: L. 150 mm

96830112, TCS 13217 WT ZANGEN

1 Teleskopspiegel **Nr. 12921M**: L. 178-921 mm
1 Wasserpumpenzange FastGRIP **Nr. 6572**: L. 240 mm
1 Drahtwirbelzange **Nr. 6575**: L. 230 mm
1 Gripzange **Nr. 6564**: L. 175 mm
1 Elektronik-Seitenschneider **Nr. 67076000**: L. 115 mm
1 Kombizange **Nr. 67003160**: L. 160 mm
1 Telefonzange **Nr. 67313200**: L. 200 mm
1 Connectorzange **Nr. 65765231**: L. 230 mm

96830113, TCS 13217 WT DIVERSES

1 QuickRelease-Kurbel **Nr. 453QR**: L. 408 mm
6 Gelenksteckschlüsseleinsätze 1/4" **Nr. 402 A**: 1/4; 5/16; 3/8; 7/16; 1/2; 9/16"
10 Steckschlüsseleinsätze mit Doppelsechskant 1/4", lang **Nr. 40aDL**: 3/16; 7/32; 1/4; 9/32; 5/16; 11/32; 3/8; 7/16; 1/2; 9/16"
1 Einmaulschlüssel, verstellbar **Nr. 4025 6**: SW max.24 mm
1 Reifenprofil-Messschieber **Nr. 12900/3**
1 Präzisions-Fühlerlehre **Nr. 11095/20**: 0,05; 0,10; 0,15; 0,20; 0,25; 0,30; 0,35; 0,40; 0,45; 0,50; 0,55; 0,60; 0,65; 0,70; 0,75; 0,80; 0,85; 0,90; 0,95; 1,00 mm
1 Krallengreifer **Nr. 12922**: Gr. 6
1 Messingdorn **Nr. 12495**
1 Sicherheitsmesser (Cutter) **Nr. 12965N**: L. 174 mm

96830114, TCS 13217 WT SCHL. 13

3 Doppelmaulschlüssel ELECTRIC **Nr. 12a**: 5/32, 7/32; 1/4"
17 Ringmaulschlüssel **Nr. 13a**: 3/16; 13/64; 7/32; 15/64; 1/4; 9/32; 5/16; 11/32; 3/8; 7/16; 1/2; 9/16; 19/32; 5/8; 11/16; 3/4; 25/32"
1 Metallsägebogen **Nr. 12053**: L. 252 mm
1 Kabelmesser **Nr. 12320**: Klingenlänge 90 mm

96830115, TCS 13217 WT SCHRAUBENDR.

2 Schlitzschraubendreher mit Schlagkappe DRALL+ **Nr. 4622SK**: 0,8 x 4,0 x 90; 1,2 x 6,5 x 125 mm
3 Kreuzschlitzschraubendreher mit Schlagkappe DRALL+ **Nr. 4632SK**: PH1; PH2; PH3
1 Schlitzschraubendreher **Nr. 4724**: 5,5x25 mm
1 Kreuzschlitzschraubendreher **Nr.4734**: PH2 L. 25 mm

13 Winkelschraubendreher **Nr. 10767a/13**: 5/64; 3/32; 1/8; 5/32; 3/16; 7/32; 1/4; 5/16"

4 Kunststoffschaber **Nr. 10678**, mittlere Klinge, **Nr. 10679**, schmale Klinge, **Nr. 10680**, schräge Klinge, **Nr. 10681**, spitze Klinge

1 Splintzieher **Nr. 13009**: L. 265 mm

1 Hakenwerkzeug **Nr. 13001**: 45° gewinkelt L. 155 mm

1 Rundahle **Nr. 10758-2K**: L. 175 mm

96830116, TCS 13217 WT SCHL. 13-1

5 Ringmaulschlüssel **Nr. 13a**: 13/16; 7/8; 15/16; 1; 1.1/16"

1 Schlüsselfeilensatz **Nr. 128000**: 6-teilig

6 Ratschenringmaulschlüssel gewinkelt **Nr. 17a**: 1/4; 5/16; 3/8; 7/16; 1/2; 9/16"

Vorteile.

Zölliges 179-teiliges AOG-Kit mit HPQ®
Flugzeugwerkzeug im Werkzeug-Trolley.

Speziell zugeschnittener Werkzeugsatz für eine
effiziente, schnelle und verlässliche Wartung und
Reparatur.

Die Profiwerkzeuge vereinen niedrigste
Fertigungstoleranzen mit höchster Kraftübertragung
und Widerstandsfähigkeit.

Dank des QuickRelease-Verriegelungssystems wird ein
ungewollter Verlust der Werkzeuge zuverlässig
verhindert.

Die Aufbewahrung im STAHLWILLE Tool Control System
(TCS) verbindet höchste Sicherheit und Effizienz.

Technologien und Leistungsmerkmale.



High Performance Quality (HPQ®)

Das STAHLWILLE HPQ® Werkzeug besteht aus Hochleistungsstahl, um hohen Drehmomenten sicher standzuhalten. Dank seines schlanken Baudesigns ist es leichter und eignet sich hervorragend für Arbeiten in beengten Platzverhältnissen.



Foreign Object Damage

STAHLWILLE schützt vor FOD (Foreign Object Damage). Aufgrund der schraublosen Ausführung ideal für sicherheitsrelevante Bereiche wie die Luftfahrt.



Tool Control System

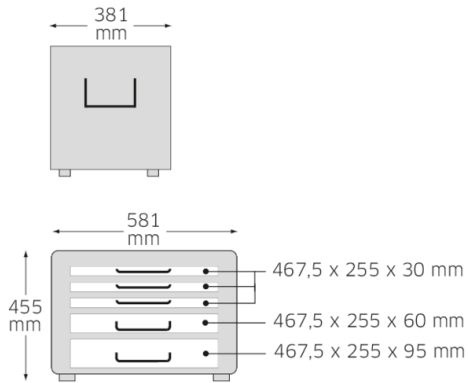
Das Sicherheitseinlagensystem TCS - Passend für Werkstattwagen und Werkzeugkoffer. Mit gelben Signalfächern zur Überprüfung der Werkzeugvollständigkeit.



QuickRelease

Die QuickRelease-Technologie schützt das Einsteckwerkzeug auch bei hohen Drehmomenten vor ungewolltem Lösen. Es rastet fest ein und wird erst auf Knopfdruck wieder freigegeben – für einen sicheren und einfachen Werkzeugwechsel.

Technische Zeichnung.



Technische Attribute.

Anzahl Werkzeuge	179 St.
Breite mm (b)	581 mm
Höhe mm (h)	455 mm
Länge mm (L)	381 mm

Logistikdaten.

Tiefe mm (IFS)	595
Breite mm (IFS)	405
Höhe mm (IFS)	479
Länge (verpackt, mm)	600
Breite (verpackt, mm)	410
Höhe (verpackt, mm)	480
Volumen (verpackt, dm ³)	118.08 dm ³
Art.-Nr.	98814910
Gewicht (brutto, kg)	28,770
Gewicht PAP (kg)	0,000
Gewicht PVC (kg)	0,000
GTIN	4018754247653
Ursprungsland	GERMANY
Ursprungsregion	Nordrhein-Westfalen
WEEE/ElektroG	Kleingeräte B2C
Zolltarifnr	82060000
Packnorm	1
Gewicht (g)	28400 g

Stückliste.



46223365
Schlitzschraubendreher DRALL+



46223440
Schlitzschraubendreher DRALL+



46323203
Kreuzschlitzschraubendreher DRALL+



46323202
Kreuzschlitzschraubendreher DRALL+



46323201
Kreuzschlitzschraubendreher DRALL+



96435700
Kugelform-Winkelschraubendreher-Satz



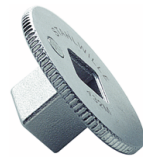
67076000
Elektronik-Seitenschneider



77490010
LED-Taschenlampe



12180030
Bit-Halter



12030010
Vergrößerungsstück



12030001
Reduzierstück



11180010
Bit-Halter



11030010
Vergrößerungsstück



74240002
Präzisions-Fühlerlehre



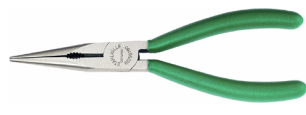
65306160
Flachrundzange m.Schneide



12021000
QR-Kardangeln



11021000
QR-Kardangeln



65296160
Flachrundzange m.Schneide



65642175
Gripzange



77020000
Kabelmesser



77100000
Reißnadel



70060008
Durchtreiber



70060002
Durchtreiber



70060010
Durchtreiber



70060007
Durchtreiber



72230001
Schlüsselfeilensatz



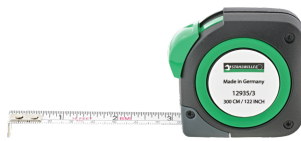
72210002
Metallsägebogen



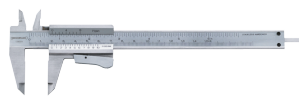
77401057
Teleskop-
Edelstahlspiegel



77460001
Stahl-Maßstab



77040010
Rollbandmaß



77371001
Messschieber



01530012
Steckschlüsseleinsatz



01530014
Steckschlüsseleinsatz



01530016
Steckschlüsseleinsatz



01530018
Steckschlüsseleinsatz



01530020
Steckschlüsseleinsatz



01530022
Steckschlüsseleinsatz



01530024
Steckschlüsseleinsatz



01530028
Steckschlüsseleinsatz



01530032
Steckschlüsseleinsatz



01530034
Steckschlüsseleinsatz



70090005
Splinttreiber



70090002
Splinttreiber



77401103
Krallengreifer



77260027
Magnetheber



70110010
Schlosserhammer



70171027
Nylonhammer



65726240
Wasserpumpenzange
FastGRIP



65751220
Drahtwirbelzange



65765231
Connectorzange



47341002
Kreuzschlitzschraubendreher DRALL®



47241060
Schlitzschraubendreher DRALL



96080121
Bit-Box



11131011
Bit-Knarre



18073026
Bit-Halter m.Griff



12111020
QR-Feinzahnknarre



11111020
QR-Feinzahnknarre



12011003
QR-Steckschlüsselverlängerung



12011001
QR-Steckschlüsselverlängerung



12010007
Wobble-Drive-Steckschlüsselverlängerung



11011002
QR-Steckschlüsselverlängerung



11011001
QR-Steckschlüsselverlängerung



11010011
Wobble-Drive-Verlängerung



12100005
QR-Kurbel



02420044
Steckschlüsseleinsatz



02420040
Steckschlüsseleinsatz



02420038
Steckschlüsseleinsatz



02420036
Steckschlüsseleinsatz



02410048
Steckschlüsseinsatz



02410046
Steckschlüsseinsatz



02410040
Steckschlüsseinsatz



02410038
Steckschlüsseinsatz



02410036
Steckschlüsseinsatz



02410035
Steckschlüsseinsatz



02410034
Steckschlüsseinsatz



02410032
Steckschlüsseinsatz



01541034
Gelenk-
Steckschlüsseinsatz



01540032
Gelenk-
Steckschlüsseinsatz



01540028
Gelenk-
Steckschlüsseinsatz



01540024
Gelenk-
Steckschlüsseinsatz



01540020
Gelenk-
Steckschlüsseinsatz



01540016
Gelenk-
Steckschlüsseinsatz



01640034
Steckschlüsseinsatz



01640032
Steckschlüsseinsatz



01640028
Steckschlüsseinsatz



01640024
Steckschlüsseinsatz



01640022
Steckschlüsseinsatz



01640020
Steckschlüsseinsatz



01640018
Steckschlüsseinsatz



01640016
Steckschlüsseinsatz



01640014
Steckschlüsseinsatz



01640012
Steckschlüsseinsatz



40485252
Ringmaulschlüssel



40485050
Ringmaulschlüssel



40484848
Ringmaulschlüssel



40484646
Ringmaulschlüssel



40484444
Ringmaulschlüssel



40484242
Ringmaulschlüssel



40484141
Ringmaulschlüssel



40484040
Ringmaulschlüssel



40483838
Ringmaulschlüssel



40483636
Ringmaulschlüssel



40483535
Ringmaulschlüssel



40483434
Ringmaulschlüssel



40483232
Ringmaulschlüssel



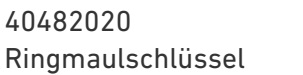
40482828
Ringmaulschlüssel



40482424
Ringmaulschlüssel



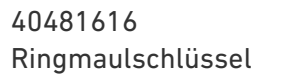
40482222
Ringmaulschlüssel



40482020
Ringmaulschlüssel



40481818
Ringmaulschlüssel



40481616
Ringmaulschlüssel



40481515
Ringmaulschlüssel



40481414
Ringmaulschlüssel



40481313
Ringmaulschlüssel



40481212
Ringmaulschlüssel



40461616
Doppelmaulschlüssel
klein



40461414
Doppelmaulschlüssel
klein

40461010
Doppelmaulschlüssel
klein

41563234
Doppelringratschensch
lüssel

41562428
Doppelringratschensch
lüssel



41562022
Doppelringratschensch
lüssel

41561620
Doppelringratschensch
lüssel

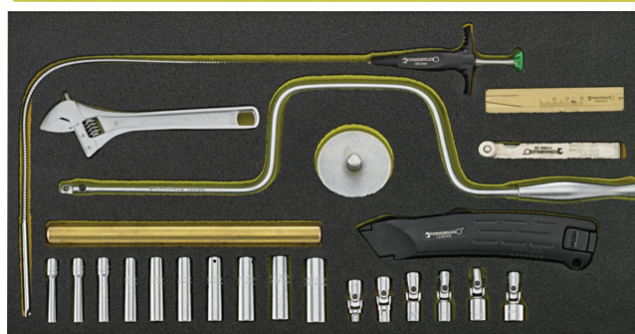
Varianten.

Art.-Nr.	Artikelnr (ERP)	Bezeichnung	GTIN
98814910	13224A WT/TS	AOG-Kit für Flugzeuge im Werkzeug-Trolley 13224a WT/TS L.381mm B.581mm H.455mm 179 St.	4018754247653

GTIN-Code.



Bilder.





STAHLWILLE Eduard Wille GmbH & Co. KG

Lindenallee 27 · 42349 Wuppertal · Deutschland · Tel.: +49 202 4791-0 · Fax: +49 202 4791-200

info@stahlwille.de · www.stahlwille.com

Copyright by STAHLWILLE Eduard Wille GmbH & Co. KG, Wuppertal