



Mobile Werkbank WB 621

WB 621

Art.No. **85010621**
GTIN **4018754336241**
Model **WB 621**

Bezeichnung.

Mobile Werkbank WB 621 7 Schubl. anthrazit, RAL 7016; schwarz, RAL 9005
L.500mm x B.1150mm x H.1045mm

Eigenschaften.

- **dreistufiges Sicherheitskonzept:**
 1. Zentralverriegelung durch seitliches Zylinderschloss mit abklappbarem Schlüssel
 2. Einzelverriegelung verhindert unbeabsichtigtes Öffnen während der Fahrt
 3. Kippschutz – gleichzeitiges Herausziehen mehrerer Schubladen nicht möglich
- 7 leicht herausnehmbare Schubladen mit Vollauszug und Kugelkäfigführung
- große Arbeitsfläche mit Birke-Multiplex-Arbeitsplatte, FSC-zertifiziert, 1150 x 500 x 30 mm
- separates abschließbares Schrankteil mit Magnethalterung und höhenverstellbaren Zwischenboden (70 mm Raster)
- Schubladen und Schrankteil gleich schließend
- Zierleiste aus Edelstahl
- Verkabelung durch zwei gummierte Durchführungen und abnehmbaren Kabelkanal auf der Rückseite möglich
- öl- und säurebeständige Räder (Ø125 mm) mit Fadenschutz zum Schutz der Lager vor Schmutz und Fäden, mit zwei Feststellbremsen
- Korpus RAL 7016, Schubladen und Schrankteil RAL 9005 in robuster industrieller Pulverbeschichtung
- Papierrollenhalterung
- seitliches Lochraster für Haken Nr. 8031-8041, z. B. für größere Werkzeuge
- ausrüstbar mit STAHLWILLE Standard- und TCS-Einlagen, Schublade 1+ 2 ; 1 x 3/3 + 1 x 2/3 Schublade 3-7 ; 1 x 3/3
- optional erhältlicher E-Kit, bestehend aus magnetischer Mehrfachsteckdose mit zwei USB-Anschlüssen, einer magnetischen Halterung (zur variablen Befestigung an beliebiger Stelle der Werkbank) und Kabelhalter

Vorteile.

dreistufiges Sicherheits-Konzept: 1. Zentralverriegelung durch seitliches Zylinderschloss mit abklappbarem Schlüssel 2. Einzelverriegelung verhindert

7 Schubladen mit Vollauszug und ein Schrankteil mit höhenverstellbarem Fachboden.

unbeabsichtigtes Öffnen während der Fahrt 3.
Kippschutz - gleichzeitiges Herausziehen mehrerer
Schubladen nicht möglich.

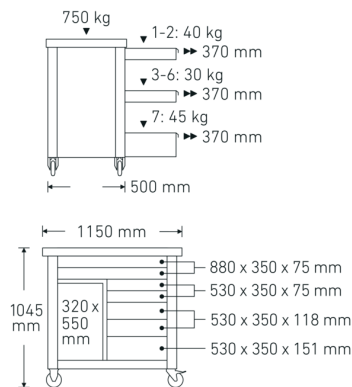
Dreistufiges Sicherheitskonzept mit Einzelverriegelung
und abklappbarem Schlüssel.

Zwei gummierte Durchführungen und abnehmbarer
Kabelkanal auf der Rückseite lassen eine Verkabelung
sämtlicher Arbeitsgeräte zu.

Besonders robust dank durchdachter, stabiler
Konstruktion.



Technische Zeichnung.



Technische Attribute.

Anzahl Schubladen	7
Breite mm (b)	1150 mm
Farbe	anthrazit, RAL 7016; schwarz, RAL 9005
Höhe mm (h)	1045 mm
Länge mm (L)	500 mm
Schubladen-Innenmaße mm	880 x 350 x 75 (2x) 530 x 350 x 75 (2x) 530 x 350 x 118 (2x) 530 x 350 x 151 (1x)
Schubladen-Traglast	40 kg 30 kg 30 kg 45 kg
Tragfähigkeit	750 kg

Logistikdaten.

Tiefe mm (IFS)	1150
Breite mm (IFS)	500
Höhe mm (IFS)	890
Länge (verpackt, mm)	1160
Breite (verpackt, mm)	550
Höhe (verpackt, mm)	930
Volumen (verpackt, dm³)	593.34 dm ³
Art.-Nr.	85010621
Gewicht (brutto, kg)	115,000
Gewicht PAP (kg)	7,500
Gewicht PVC (kg)	0,000
GTIN	4018754336241
Ursprungsland	CHINA
Ursprungsregion	Ausländischer Ursprung

Verpackung	im Karton/auf Palette
WEEE/ElektroG	nicht ear-pflichtig
Zolltarifnr	94032080
Packnorm	1
Gewicht (g)	97500 g

Varianten.

Art.-Nr.	Artikelnr (ERP)	Bezeichnung	GTIN
85010621	WB 621	Mobile Werkbank WB 621 7 Schubl. anthrazit, RAL 7016; schwarz, RAL 9005 L.500mm x B.1150mm x H.1045mm	4018754336241

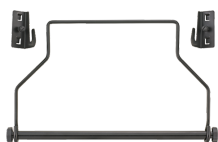
GTIN-Code.



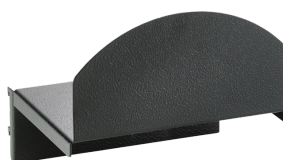
Zubehör.



90432727
Spraydosenhalter



81483004
Papierrollenhalter



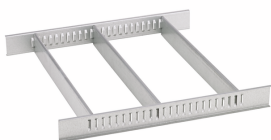
89010040
Kabelhalter



83812070
Leereinlage f.Kleinteile



81484001
Schubladeneinteilung



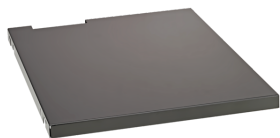
81484002
Schubladeneinteilung



89010003
Antirutschmatte
GRIPMAT



90432728
Elektronik-Kit



90432736
Fachboden



89010041
Laptophalter

Ersatzteile/Ersatzteil für.



90432731
Multiplex-
Buchenholzplatte



81490001
Räder-Satz

Bilder.



STAHLWILLE Eduard Wille GmbH & Co. KG

Lindenallee 27 · 42349 Wuppertal · Deutschland · Tel.: +49 202 4791-0 · Fax: +49 202 4791-200

info@stahlwille.de · www.stahlwille.com

Copyright by STAHLWILLE Eduard Wille GmbH & Co. KG, Wuppertal