



Line Maintenance-Set (metrisch) im Werkzeug-Trolley Nr. 13217 163- teilig

13214/1 WT/LR

Art.No. **98814930**

GTIN **4018754347186**

Model **13214/1 WT/LR**

Bezeichnung.

Line Maintenance-Set (metrisch) im Werkzeug-Trolley Nr. 13217 13214/1 WT/LR
L.381mm B.581mm H.455mm 163 St.

Eigenschaften.

Top-Features Werkzeug-Trolley:

- für die Wartung an Flugzeugen und Hubschraubern
- extrem robuster und belastbarer Werkzeug-Trolley aus Polypropylen für den professionellen Einsatz
- 5 leicht entnehmbare, mit transparentem Deckel verschließbare Schubladen mit Auszug-Stopp in 2 verschiedenen Höhen
- mit einem oberen und einem vorderen, abnehmbaren Deckel
- 1 herausnehmbare Ablage mit 2 Griffen und 2 transparente Schubladendeckel unter dem oberen Deckel
- Schubladen durch transparenten Deckel als separate Werkzeugbox nutzbar
- 2 leicht laufende Doppelrollen an der Teleskopgriffseite
- ausziehbarer Teleskopgriff und 2 seitliche Tragegriffe
- resistent gegen Skydrol, Aceton, Benzin und Hydrauliköle
- durch Vorhängeschloss an 3 Positionen verschließbar

163-teiliger Inhalt in TCS-Einlagen:

96831100, TCS 13214/1 WT/LM 1

2 Steckschlüsseleinsätze mit Sechskant 1/4" **Nr. 40**: 4; 4,5 mm

11 Steckschlüsseleinsätze mit Doppelsechskant 1/4" **Nr. 40D**: 5; 5,5; 6; 7; 8; 9; 10; 11; 12; 13; 14 mm

6 Steckschlüsseleinsätze 3/8" **Nr. 45**: 15; 17; 19; 21; 22; 24 mm

4 Steckschlüsseleinsätze 3/8" **Nr. 46**: 15; 17; 19; 21 mm

2 QuickRelease-Verlängerungen 1/4" **Nr. 408QR**: L. 55; 150 mm

1 QuickRelease-Kardangelenk 1/4" **Nr. 407/1QR**: L. 45 mm

1 Übergangsteil 1/4" zu 3/8" **Nr. 409M**: L. 13 mm

1 QuickRelease-Feinzahnknarre 1/4" **Nr. 415QR N**: L. 117 mm

1 Bit-Feinzahnknarre 1/4" **Nr. 415SGB N**: L. 117 mm

1 Bit-Halter 1/4" **Nr. 412**: L. 25 mm

2 QuickRelease-Verlängerungen 3/8" **Nr. 426QR**: L. 75; 240 mm

1 QuickRelease-Kardangelenk 3/8" **Nr. 428/1QR**: L. 60 mm

1 Reduzierstück 3/8" zu 1/4" **Nr. 431**: L. 28 mm

1 Übergangsteil 3/8" zu 1/2" **Nr. 432M**: L. 16 mm

1 QuickRelease-Feinzahnknarre 3/8" **Nr. 435QR N**: L. 193 mm

1 Bit-Halter 5/16" **Nr. 443**: L. 32 mm

1 Bitratsche 1/4" **Nr. 4008-1**

1 Bit-Set **Nr. 1208**: 1 Schnellwechselhalter 1/4" | L. 25 mm: SL4,5;6,5;8 mm | PH1;2;3 (2x) | T6;15;20 | T-SET 4;6;8;10 (2x) | INHEX 5/64;9/64;1/8;3/16;5/32;7/64;3/32;7/32" | Adapter 1/4" 4KT/6KT | 30-teilig
1 Steckgriff 1/4" **Nr. 400**: L. 150 mm

96831101, TCS 13214/1 WT/LM 2

1 QuickRelease-Kurbel **Nr. 453QR**: L. 408 mm
1 Präzisions-Fühlerlehre **Nr. 11095/20**: 0,05; 0,10; 0,15; 0,20; 0,25; 0,30; 0,35; 0,40; 0,45; 0,50; 0,55; 0,60; 0,65; 0,70; 0,75; 0,80; 0,85; 0,90; 0,95; 1,00 mm
1 Kabelmesser **Nr. 12320**: Klingenlänge 90 mm
1 Krallengreifer **Nr. 12922**: L. 540 mm
1 Reifenprofilmessschieber **Nr. 12900/3**: L. 150 mm
1 Einmaulschlüssel, verstellbar **Nr. 4025 6**, SW max.24 mm
1 Ringmaulschlüssel OPEN BOX **Nr. 13**: 30 mm L. 330 mm
1 Steckschlüsseinsatz mit Sechskant, lang **Nr. 40L**: 4,5 mm
12 Steckschlüsseinsätze mit Doppelsechskant, lang 1/4" **Nr. 40DL**: 4,5; 5; 5,5; 6; 7; 8; 9; 10; 11; 12; 13; 14 mm
5 Gelenk-Steckschlüsseinsätze mit Doppelsechskant 1/4" **Nr. 402**: 6; 7; 8; 9; 10 mm

96831102, TCS 13214/1 WT/LM 3

1 Messschieber **Nr. 12900N**: L. 150 mm
1 Teleskopspiegel **Nr. 12921M**: L. 178-921 mm
1 Wasserpumpenzange FastGRIP **Nr. 6572**: L. 240 mm
1 Drahtwirbelzange **Nr. 6575 1**: L. 230 mm
1 Gripzange **Nr. 6564 2**: L. 175 mm
1 Elektronik-Seitenschneider **Nr. 6707**: L. 115 mm
1 Kombizange **Nr. 6700**: L. 160 mm
1 Telefonzange **Nr. 6731**: L. 200 mm

96831103, TCS 13214/1 WT/LM 4

4 Splinttreiber **Nr. 109**: 1,4; 2,8; 3,4; 3,9 mm
1 Schlosserhammer **Nr. 10961**: 500 g
1 Schonhammer **Nr. 10959**: D.35 mm
1 Stahl-Maßstab **Nr. 13110**: L. 300 mm
1 Messingdorn **Nr. 12495**: L. 200 mm
1 Reißnadel **Nr. 12321**: L. 250 mm
1 Stift-Magnetheber **Nr. 12601**: L. 145 mm
1 Rollbandmaß **Nr. 12935/3**: L. 3 m
1 LED-Taschenlampe **Nr. 13128**: L. 130 mm

96831104, TCS 13214/1 WT/LM 5

1 Kunststoffschaber **Nr. 10681**: L. 175 mm
1 Kunststoffschaber **Nr. 10680**: L. 174 mm
1 Kunststoffschaber **Nr. 10679**: L. 170 mm
1 Kunststoffschaber **Nr. 10678**: L. 170 mm
2 Schlitzschraubendreher DRALL+ **Nr. 4622**: 1,0 x 5,5 X 100; 1,2 x 8,0 x 150 mm
3 Kreuzschlitzschraubendreher **Nr. 4632**: PH1; PH2; PH3
1 Rundahle **Nr. 10758**: L. 280 mm
1 Hakenwerkzeug **Nr. 13001**: 45° gewinkelt L. 155 mm
1 Winkelschraubendreher-Satz **Nr. 10767/9**: 1,5; 2; 2,5; 3; 4; 5; 6; 8; 10 mm
1 Splintzieher **Nr. 13009**: L. 265 mm

96831105, TCS 13214/1 WT/LM 6

17 Ringmaulschlüssel OPEN BOX **Nr. 13**: 5,5; 6; 7; 8; 9; 10; 12; 13; 14; 15; 17; 19; 20; 21; 22; 24; 27 mm
5 Ringmaulschlüssel OPEN BOX **Nr. 16**: 3,2; 3,5; 4; 4,5; 5 mm
7 Ratschenringmaulschlüssel **Nr. 17**: 8; 9; 10; 12; 13; 17; 19 mm

Technische Attribute.

Anzahl Werkzeuge	163 St.
Breite mm (b)	581 mm
Höhe mm (h)	455 mm
Länge mm (L)	381 mm

Logistikdaten.

Tiefe mm (IFS)	590
Breite mm (IFS)	400
Höhe mm (IFS)	480
Länge (verpackt, mm)	590
Breite (verpackt, mm)	400
Höhe (verpackt, mm)	480
Volumen (verpackt, dm ³)	113.28 dm ³
Art.-Nr.	98814930
Gewicht (brutto, kg)	29,000
Gewicht PAP (kg)	1,500
Gewicht PVC (kg)	0,000
GTIN	4018754347186
Ursprungsland	GERMANY
Ursprungsregion	Nordrhein-Westfalen
WEEE/ElektroG	nicht ear-pflichtig
Zolltarifnr	82060000
Packnorm	1
Gewicht (g)	27500 g

Stückliste.



61015522
TCS-Einlage



61015521
TCS-Einlage



61015520
TCS-Einlage



61015518
TCS-Einlage



61015517
TCS-Einlage



61015516
TCS-Einlage



12021500
QuickRelease-
Kardangelen



11021500
QuickRelease-
Kardangelen



81091311
Tragekasten



67313200
Telefonzange



67003160
Kombinationszange



46323303
Kreuzschlitzschrauben
dreher DRALL+



46323301
Kreuzschlitzschrauben
dreher DRALL+



46223555
Schlitzschraubendrehe
r DRALL+



96080030
Bit-Box Air



72060204
Kunststoffschaber



72060203
Kunststoffschaber



72060202
Kunststoffschaber



72060201
Kunststoffschaber



12011510
QR-
Steckschlüsselverlänge
rung



12011503
QR-
Steckschlüsselverlänge
rung



11011506
QR-
Steckschlüsselverlänge
rung



11011502
QR-
Steckschlüsselverlänge
rung



96432600
Kugelkopf-
Winkelschraubendrehe
r-Satz



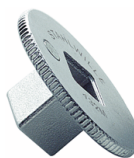
67076000
Elektronik-
Seitenschneider



77130000
Messingdorn



12180030
Bit-Halter



12030010
Vergrößerungsstück



12030001
Reduzierstück



11180010
Bit-Halter



11030010
Vergrößerungsstück



77592001
Rund-Ahle



74240002
Präzisions-Fühlerlehre



65642175
Gripzange



77020000
Kabelmesser



77100000
Reißnadel



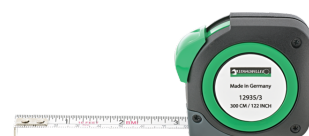
77401057
Teleskop-Edelstahlspiegel



77371004
Reifenprofil-Messschieber



77460001
Stahl-Maßstab



77040010
Rollbandmaß



77371001
Messschieber



70090007
Splinttreiber



70090006
Splinttreiber



70090005
Splinttreiber



70090002
Splinttreiber



77101010
Splintzieher



77101001
Hakenwerkzeug



77401103
Krallengreifer



70191035
Schonhammer



70110011
Schlosserhammer



65726240
Wasserpumpenzange
FastGRIP



65751220
Drahtwirbelzange



46323002
Kreuzschlitzschrauben
dreher DRALL+



46223080
Schlitzschraubendrehe
r DRALL+



11132020
Bit-Feinzahnknarre



18120001
Bit-
Ratschenschraubendre
her



12111020
QR-Feinzahnknarre



11111020
QR-Feinzahnknarre



11050011
Steckgriff



12100005
QR-Kurbel



01010045
Steckschlüsseinsatz



01010004
Steckschlüsseinsatz



02020021
Steckschlüsseinsatz



02020019
Steckschlüsseinsatz



02020017
Steckschlüsseinsatz



02020015
Steckschlüsseinsatz



02010024
Steckschlüsseinsatz



02010022
Steckschlüsseinsatz



02010021
Steckschlüsseinsatz



02010019
Steckschlüsseinsatz



02010017
Steckschlüsseinsatz



02010015
Steckschlüsseinsatz



01140010
Gelenk-
Steckschlüsseinsatz



01140009
Gelenk-
Steckschlüsseinsatz



01140008
Gelenk-
Steckschlüsseinsatz



01140007
Gelenk-
Steckschlüsseinsatz



01140006
Gelenk-
Steckschlüsseinsatz



01020045
Steckschlüsseinsatz



01240055
Steckschlüsseinsatz



01240014
Steckschlüsseinsatz



01240013
Steckschlüsseinsatz



01240012
Steckschlüsseinsatz



01240011
Steckschlüsseinsatz



01240010
Steckschlüsseinsatz



01240009
Steckschlüsseinsatz



01240008
Steckschlüsseinsatz



01240007
Steckschlüsseinsatz



01240006
Steckschlüsseinsatz



01240005
Steckschlüsseinsatz



01030055
Steckschlüsseinsatz



01030014
Steckschlüsseinsatz



01030013
Steckschlüsseinsatz



01030012
Steckschlüsseinsatz



01030011
Steckschlüsseinsatz



01030010
Steckschlüsseinsatz



01030009
Steckschlüsseinsatz



01030008
Steckschlüsseinsatz



01030007
Steckschlüsseinsatz



01030006
Steckschlüsseinsatz



01030005
Steckschlüsseinsatz



40095050
Ringmaulschlüssel



40094545
Ringmaulschlüssel



40094040
Ringmaulschlüssel



40093535
Ringmaulschlüssel



40093232
Ringmaulschlüssel



40085500
Ringmaulschlüssel



40083030
Ringmaulschlüssel



40082727
Ringmaulschlüssel



40082424
Ringmaulschlüssel



40082222
Ringmaulschlüssel



40082121
Ringmaulschlüssel



40082020
Ringmaulschlüssel



40081919
Ringmaulschlüssel



40081717
Ringmaulschlüssel



40081515
Ringmaulschlüssel



40081414
Ringmaulschlüssel



40081313
Ringmaulschlüssel



40081212
Ringmaulschlüssel



40081010
Ringmaulschlüssel



40080909
Ringmaulschlüssel



40080808
Ringmaulschlüssel



40080707
Ringmaulschlüssel



40080606
Ringmaulschlüssel



40250106
Einmaulschlüssel
verstellbar



41171919
Ratschenringmaulschlüssel



41171717
Ratschenringmaulschlüssel



41171313
Ratschenringmaulschlüssel



41171212
Ratschenringmaulschlüssel



41171010
Ratschenringmaulschlüssel



41170909
Ratschenringmaulschlüssel



41170808
Ratschenringmaulschlüssel



77490006
LED-Taschenlampe



77260026
Stift-Magnetheber

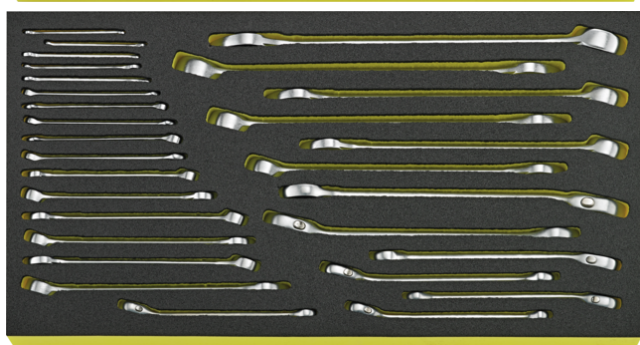
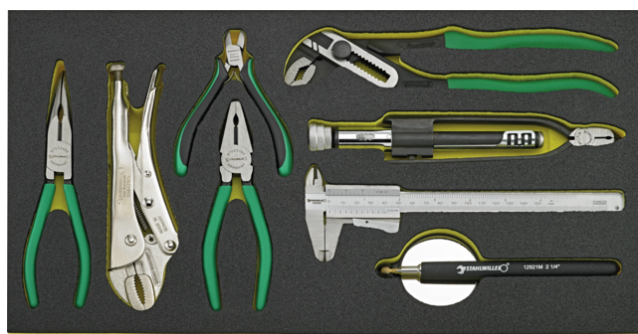
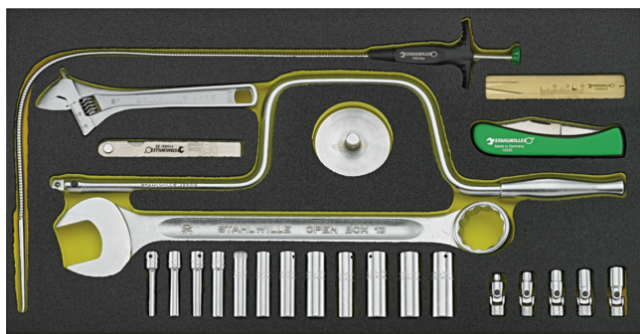
Varianten.

Art.-Nr.	Artikelnr (ERP)	Bezeichnung	GTIN
98814930	13214/1 WT/LR	Line Maintenance-Set (metrisch) im Werkzeug-Trolley Nr. 13217 13214/1 WT/LR L.381mm B.581mm H.455mm 163 St.	4018754347186

GTIN-Code.



Bilder.



STAHLWILLE Eduard Wille GmbH & Co. KG

Lindenallee 27 · 42349 Wuppertal · Deutschland · Tel.: +49 202 4791-0 · Fax: +49 202 4791-200

info@stahlwille.de · www.stahlwille.com

Copyright by STAHLWILLE Eduard Wille GmbH & Co. KG, Wuppertal