



Werkstattwagen 93/6 A + TOP BOX + Arbeitsstrahler

93/6

Art.No. 98830196

GTIN 4018754343324

Model 93 Trolley + Box

Bezeichnung.

Werkstattwagen 93/6 A + TOP BOX + Arbeitsstrahler 93/6 10 Schubl. 0 x 0 x 0 mm
TTS 93/6 anthrazit, RAL 7016, 93 TOP BOX schwarz, RAL 9005

Eigenschaften.

Top-Feature Werkstattwagen:

zweistufiges Sicherheitskonzept:

1. Zentralverriegelung durch Zylinderschloss mit abklappbarem Schlüssel
 2. Kippschutz - gleichzeitiges Herausziehen mehrerer Schubladen nicht möglich
- 2 Fahrgriffe
 - umlaufender Rammschutz
 - strapazierfähige Kunststoffablageplatte aus ABS mit Fächern für Kleinteile
 - öl- und säurebeständige Leichtlaufräder (D.125 mm) mit Fadenschutz zum Schutz der Lager vor Schmutz und Fäden, mit zwei Feststellbremsen
 - beidseitige Lochraster für Haken Nr. 8031-8041, z.B. für größere Werkzeuge
 - ausrüstbar mit STAHLWILLE Standard- und TCS-Einlagen
 - 6 leicht herausnehmbare Schubladen (schwarz, RAL 9005) mit Vollauszug (370 mm) und Kugelhäufigführung
 - mit Papierrollenhalter

Top-Feature TOP BOX:

zweistufiges Sicherheitskonzept:

1. Zentralverriegelung durch Zylinderschloss mit abklappbarem Schlüssel
 2. Kippschutz - gleichzeitiges Herausziehen mehrerer Schubladen nicht möglich
- Korpus und Schubladen pulverbeschichtet (schwarz, RAL 9005)
 - 4 leicht herausnehmbare Schubladen mit Vollauszug (370 mm) und Kugelhäufigführung
 - strapazierfähige Kunststoffablageplatte aus ABS mit Fächern für Kleinteile
 - beidseitige Lochraster für Haken Nr. 8031-8041, z.B. für größere Werkzeuge
 - ausrüstbar mit STAHLWILLE Standard- und TCS-Einlagen

TOP-Feature Arbeitsstrahler:

- integrierter Akku
- verstellbarer Leuchtwinkel
- robustes Kunststoffgehäuse
- Helligkeit: 2800 lm

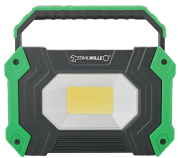
Technische Attribute.

Anzahl Schubladen	10
Breite mm (b)	0 mm
Farbe	TTS 93/6 anthrazit, RAL 7016, 93 TOP BOX schwarz, RAL 9005
Farbkürzel	Ral 7016; RAL 9005
Höhe mm (h)	0 mm
Länge mm (L)	0 mm
Schubladen-Innenmaße mm	351 x 530 x 68 mm (8x) 351 x 530 x 145 mm (1x) 351 x 530 x 198 mm (1x)
Schubladen-Traglast	30 kg 30 kg 45 kg

Logistikdaten.

Tiefe mm (IFS)	800
Breite mm (IFS)	565
Höhe mm (IFS)	1450
Länge (verpackt, mm)	800
Breite (verpackt, mm)	565
Höhe (verpackt, mm)	1450
Volumen (verpackt, dm ³)	655.4 dm ³
Art.-Nr.	98830196
Gewicht (brutto, kg)	107,500
Gewicht PAP (kg)	8,500
Gewicht PVC (kg)	0,000
GTIN	4018754343324
Ursprungsland	CHINA
Ursprungsregion	Ausländischer Ursprung
WEEE/ElektroG	nicht ear-pflichtig
Zolltarifnr	94032080
Packnorm	1
Gewicht (g)	107500 g

Stückliste.



77490015
Arbeitsstrahler



81200157
Werkzeugtruhe



81200154
Werkstattwagen

Varianten.

Art.-Nr.	Artikelnr (ERP)	Bezeichnung	GTIN
98830196	93 Trolley + Box	Werkstattwagen 93/6 A + TOP BOX + Arbeitsstrahler 93/6 10 Schubl. 0 x 0 x 0 mm TTS 93/6 anthrazit, RAL 7016, 93 TOP BOX schwarz, RAL 9005	4018754343324

GTIN-Code.



Bilder.



STAHLWILLE Eduard Wille GmbH & Co. KG

Lindenallee 27 · 42349 Wuppertal · Deutschland · Tel.: +49 202 4791-0 · Fax: +49 202 4791-200

info@stahlwille.de · www.stahlwille.com

Copyright by STAHLWILLE Eduard Wille GmbH & Co. KG, Wuppertal