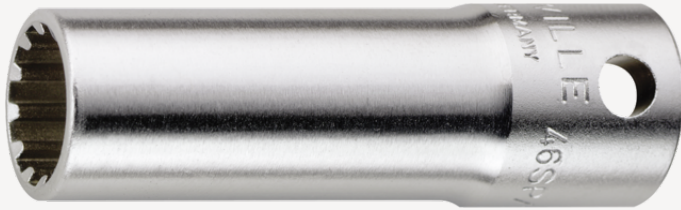


## Steckschlüsseinsätze 3/8", lang, tief ausgebohrt

### 46aSP



Art.No. 02021014  
GTIN 4018754109180  
Model 46A SP 14 = 7/16



**Bezeichnung.** 3/8" Steckschlüsseinsatz SW 7/16" L.54mm

**Eigenschaften.**

- für Außen Spline-Drive-Schrauben
- lang
- tief ausgebohrt
- MS-33787, MIL-W-8982
- HPQ®-Hochleistungsstahl, verchromt

## Vorteile.

für Außen Spline-Drive-Schrauben.

STAHLWILLE: Seit über 160 Jahren stehen wir als deutsches Traditionsunternehmen aus Wuppertal für Werkzeug, das weltweit für seine exzellente Qualität geschätzt wird.

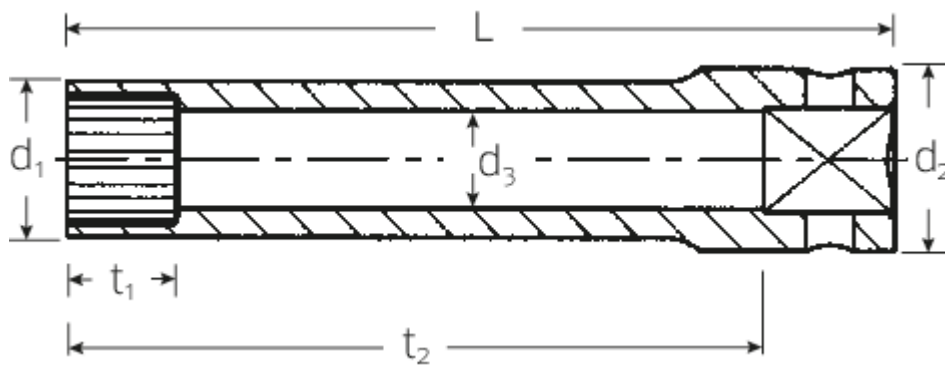
## Technologien und Leistungsmerkmale.



### High Performance Quality (HPQ®)

Die STAHLWILLE HPQ®-Schrauben- und Steckschlüssel bestehen aus Hochleistungsstahl, um hohen Drehmomenten sicher standzuhalten. Dank ihres schlanken Baudesigns sind die HPQ-Werkzeuge leichter und eignen sich hervorragend für Arbeiten in beengten Platzverhältnissen.

## Technische Zeichnung.



## Technische Attribute.

Abtriebsprofil	Spline-Drive
Antriebsvierkant innen (Zoll)	3/8"
d1	16 mm
d2	17,3 mm
d3	10,4 mm
Größe Abtriebsprofil	14
Länge mm (L)	54 mm
Schlüsselweite [Zoll]	7/16 "
t2	42,5 mm

## Logistikdaten.

Tiefe mm (IFS)	54
Breite mm (IFS)	18
Höhe mm (IFS)	18
Länge (verpackt, mm)	54
Breite (verpackt, mm)	18
Höhe (verpackt, mm)	18
Volumen (verpackt, dm3)	0.017496 dm3
Code	02021014
Gewicht (brutto, kg)	0,063
Gewicht PAP (kg)	0,000
Gewicht PVC (kg)	0,002
GTIN	4018754109180
Ursprungsland	GERMANY
Ursprungsregion	Nordrhein-Westfalen
WEEE/ElektroG	nicht ear-pflichtig
Zolltarifnr	82042000
Packnorm	1
Gewicht	63 g

## Varianten.

Code	Artikelnr (ERP)	Bezeichnung	GTIN
02021012	46A SP 12 = 3/8	3/8" Steckschlüsseinsatz SW 3/8" L.54mm	4018754109173
02021014	46A SP 14 = 7/16	3/8" Steckschlüsseinsatz SW 7/16" L.54mm	4018754109180

## GTIN-Code.



**STAHLWILLE Eduard Wille GmbH & Co. KG**

Lindenallee 27 · 42349 Wuppertal · Deutschland · Tel.: +49 202 4791-0 · Fax: +49 202 4791-200

info@stahlwille.de · www.stahlwille.de

Copyright by STAHLWILLE Eduard Wille GmbH & Co. KG, Wuppertal