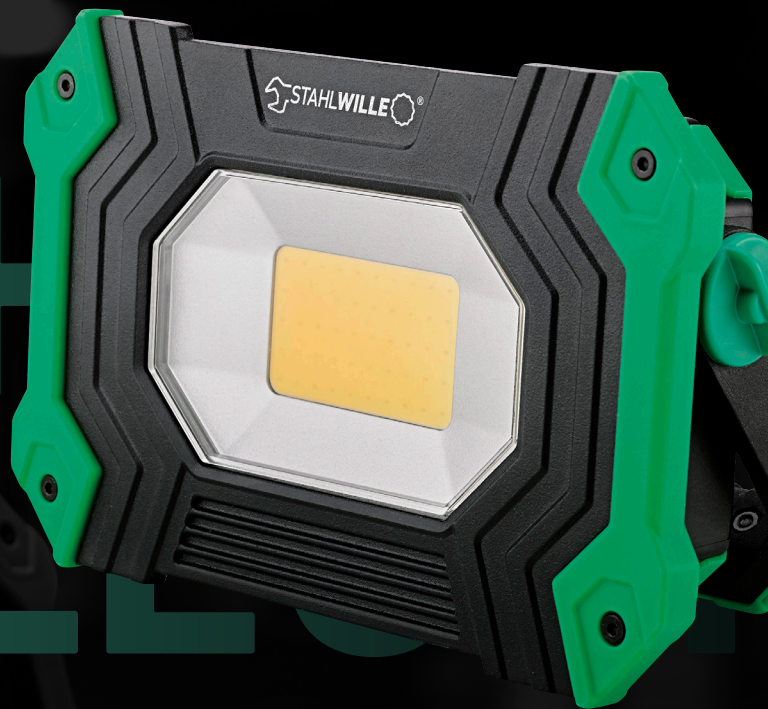


# STRAHLENDE AUSSICHTEN – Der neue STAHLWILLE Arbeitsstrahler und die neue STAHLWILLE Stableuchte!

# STRAHLER STABLEUCHE



## Akku-Arbeitsstrahler 13133

- Lange Leuchtdauer bis zu 13 Stunden
- 3-stufig dimmbar, 700 lm, 1400 lm, 2800 lm
- 180° stufenlos verstellbarer Leuchtwinkel
- Mit magnetischer Halterung und 360° drehbarem Haken (177 x 129 x 44 mm) zum Aufhängen
- Integrierter Lithium-Ionen-Akku (3,7 V / 6600 mAh), auch als Powerbank nutzbar
- Laden über Micro-USB (mit abgedichteter Abdeckung)
- Robustes Kunststoffgehäuse mit gummierter Umrandung
- Ladekontrollanzeige, Restkapazitätsanzeige
- Ladezeit ca. 8 Stunden
- 24,42 WH mit Sicherheitselektronik



## Stableuchte 13132

- 130 Lumen
- L: 138 mm
- ø 15 mm
- Robustes Gehäuse aus Flugzeug-Aluminium
- Mit praktischem Clip
- Leuchtdauer bis zu 4 Stunden
- Batterien 2x Micro (AAA) 1,5V im Lieferumfang enthalten

Code	Nr.	EAN	g	€
77490015	13133 Arbeitsstrahler 2800	4018754341382	700	118,50
77490014	13132 Stableuchte 130	4018754341375	55,5	29,62

STAHLWILLE Eduard Wille GmbH & Co. KG · Lindenallee 27 · 42349 Wuppertal · Deutschland  
Tel.: +49 202 4791-0 · Fax: +49 202 4791-200 · info@stahlwille.de · www.stahlwille.com

© STAHLWILLE Eduard Wille GmbH & Co. KG // 0-04-23 WEB // V 1.0 // 91973031

